



# Ecotype<sup>®</sup>

Copertura con movimento elettrico  
per applicazioni su casse scarrabili



marcolin<sup>®</sup>

## ECOTYPE® - Caratteristiche funzionali

È il sistema di copertura semplificato con funzionamento ad impacchettamento elettrico, specificamente progettato per coprire la più ampia gamma di container e casse **scarrabili, ribaltabili** posteriori e trilaterali.

La parte **meccanica** è composta anteriormente dalla trasmissione **elettrica**, generalmente installata sul lato sinistro ( disponibile anche nella versione destra) e dal rinvio, installato sul lato opposto. Il trasferimento del moto di apertura e chiusura avviene attraverso una **fune singola** incrociata anteriormente. La copertura è fornita di serie con **centralina di comando a 24V** IP66 e IP67 ad alte prestazioni con telecomando a 4 canali (in opzione le schede di arretramento e vibratore).

Sul lato posteriore della cassa, lateralmente, sono installati dei rinvii per il ritorno della fune, la cui tensione è assicurata dal sistema di tensionamento regolabile integrato.

L'azionamento avviene in totale sicurezza con operatore a terra, o dal selettore a bordo macchina o a distanza con radiocomando.

La parte **archi&telo**, fornita premontata, è costituita da una serie di archi che sostengono il telo, collegati tra loro dal sistema di sollevamento del telo stesso.

Gli archi scorrono sulle sponde laterali della cassa attraverso specifici pattini in materiale plastico, progettati per ridurre al minimo l'attrito, garantire la massima fluidità di funzionamento ed offrire la più lunga durata nel tempo senza usurare la cassa.

Per proteggere il carico dalle intemperie ed impedirne l'uscita durante il trasporto, il telo può essere integrato con apposite bandelle laterali che aumentano l'ermeticità della copertura.

La copertura **Ecotype** è accessoriabile con una vasta gamma di optional che rispondono a molteplici esigenze.



### SETTORI DI APPLICAZIONE



cavacantiere



agricolo



ecologico

### AVVOLGIMENTO DEL TELO



Impacchettamento

### MOVIMENTAZIONE



elettrica

## ECOTYPE® - Caratteristiche tecniche

### Rinvio anteriore

È composto da una serie di pulegge che guidano il rinvio della fune tra lato anteriore e laterale della cassa. Tutti i componenti sono realizzati in acciaio protetto da zincatura elettrolitica.



### Rinvii posteriori con tensionamento

Sono installati lateralmente sulla parte posteriore della cassa.

Composti principalmente da una puleggia Ø100 mm e da un'apposita staffa di supporto, mantengono in guida il ritorno della fune.

Il tensionamento della fune avviene mediante una vite che regola la posizione della puleggia, che spinge sulla fune con una forza regolabile. Tutti i componenti sono realizzati in acciaio protetto da zincatura elettrolitica.



### Fune singola

Il passaggio della fune in acciaio zincato Ø6 mm avviene 10 mm sopra la sponda della cassa.

In opzione è possibile installare una serie di accessori che consentono il passaggio della fune sotto il filo sponda di 23 mm: in questo modo si riduce la probabilità di danneggiamento della fune durante la fase di carico.



### Archi&Telo

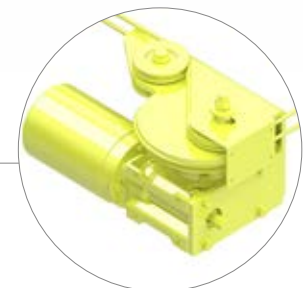
Gli **archi** sostengono il telo e sono realizzati in acciaio zincato a caldo (tubo Ø25 mm). Per rispondere alle più svariate esigenze gli archi vengono calandrati con forme arcuate con altezze da 200 / 300 / 400 / 500 mm, aumentandone la durata nel tempo. I pattini di scorrimento, fissati alle teste degli archi, sono realizzati in PA66 caricato con fibra di vetro al 30%. Il sistema di sollevamento del telo, disponibile con moduli da 500 / 600 / 700 / 800 / 900 mm, è composto da aste in acciaio protetto da zincatura elettrolitica e da blocchetti cerniera in PA66 caricato con fibra di vetro al 30%.

Il **telo**, confezionato su misura e con rinforzi sul perimetro, offre le più ampie possibilità di utilizzo in base alle specifiche esigenze. Disponibile in rete di PVC ignifugo colore verde o nero (350 g/mq), in PVC laccato 100% impermeabile in tutti i colori presenti a campionario (650 g/mq), in PVC ignifugo (peso 680 g/mq). I filati di prima scelta e la qualità della spalmatura assicurano altissima resistenza alle sollecitazioni meccaniche, alla luce, alle precipitazioni ed in generale a tutte le condizioni climatiche.

### Trasmissione anteriore

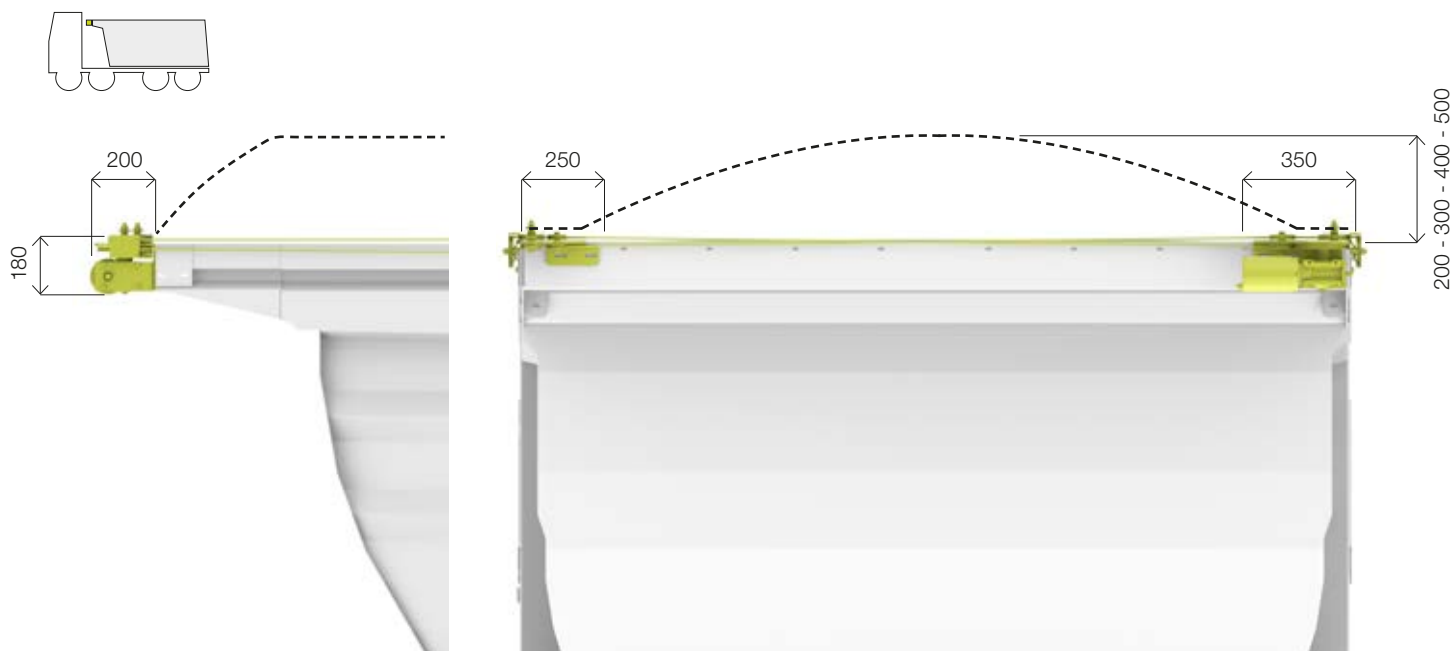
È composta da un motore CC 24V - 550W - 2400 rpm collegato a un riduttore VSF (rapporto di riduzione 40:1). Il riduttore è costituito da una carcassa monoblocco realizzata in alluminio pressofuso (la finitura esterna è sabbata) e dai principali componenti interni realizzati in acciaio temprato e rettificato. Il traino della fune avviene tramite una puleggia motrice Ø150 mm collegata in uscita al riduttore.

Apposite pulegge di rinvio mantengono in guida la fune. Tutti i componenti, eccetto il motoriduttore, sono realizzati in acciaio protetto da zincatura elettrolitica.

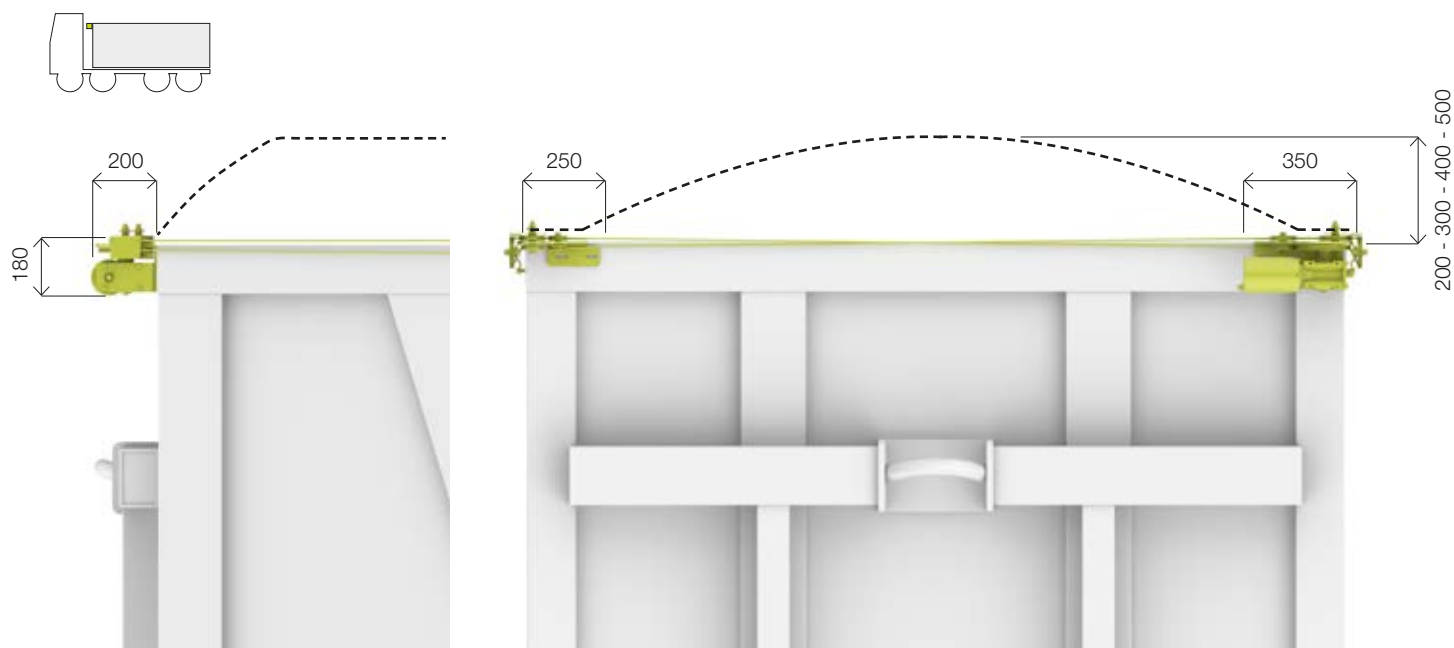


## ECOTYPE® - Caratteristiche dimensionali

### STANDARD SU CASSA CON PARACABINA



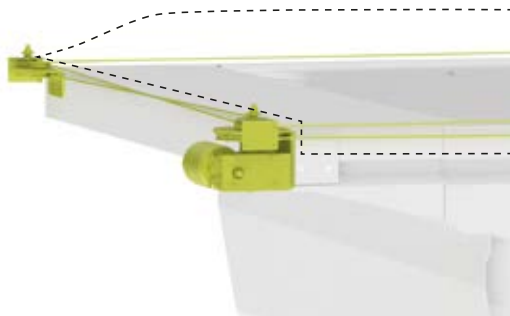
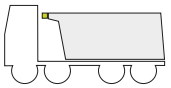
### STANDARD SU CASSA SENZA PARACABINA



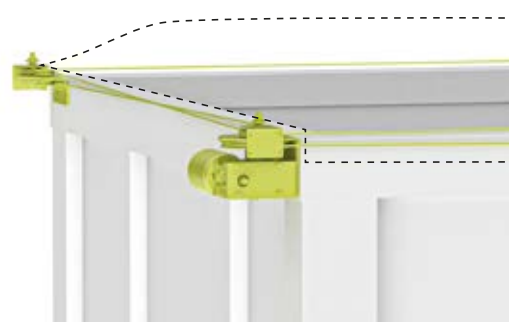
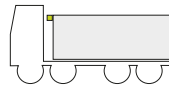
Le quote indicate sono espresse in mm

## ECOTYPE® - Esempi installazione

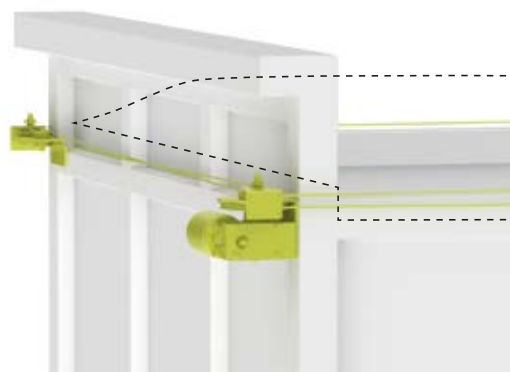
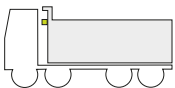
**STANDARD SU CASSA  
CON PARACABINA**



**STANDARD SU CASSA  
SENZA PARACABINA**



**STANDARD SU CASSA  
CON SPONDA RIALZATA**



**STANDARD SU CASSA  
CON PARACABINA RIALZATO**

