



Sigillo[®]

Copertura con movimento manuale
per applicazioni su casse ribaltabili



marcolin[®]

SIGILLO® - Caratteristiche funzionali

È il sistema di copertura con attacco frontale al paracabina o alla sponda anteriore, progettato per i veicoli con minimo spazio tra la cassa e la cabina di guida (nella versione con motore interno ingombra solamente 85 mm), particolarmente indicato per le casse **ribaltabili**, posteriori e trilaterali, ma anche per le **scarrabili**.

La parte **meccanica** è composta dalla trasmissione **manuale** installata anteriormente a sinistra della cassa che, tramite una puleggia con doppia gola, muove **due funi** (una per lato della cassa) che a loro volta forniscono il moto di apertura e chiusura alla copertura.

Sul lato posteriore della cassa, lateralmente, sono installati dei rinvii per il ritorno della fune, la cui tensione è assicurata dal sistema di tensionamento regolabile integrato.

L'azionamento avviene in totale sicurezza con operatore a terra.

La parte **archi&telo**, fornita premontata, è costituita da una serie di archi che sostengono il telo, collegati tra loro dal sistema di sollevamento del telo stesso.

Gli archi scorrono sulle sponde laterali della cassa attraverso specifici pattini in materiale plastico, progettati per ridurre al minimo l'attrito, garantire la massima fluidità di funzionamento ed offrire la più lunga durata nel tempo senza usurare la cassa.

Per proteggere il carico dalle intemperie ed impedirne l'uscita durante il trasporto, il telo può essere integrato con apposite bandelle laterali che aumentano l'ermeticità della copertura.

La copertura **Sigillo** è accessoriabile con una vasta gamma di optional che rispondono a molteplici esigenze.



SETTORI DI APPLICAZIONE



cavacantiere



agricolo



ecologico

AVVOLGIMENTO DEL TELO



Impacchettamento

MOVIMENTAZIONE



manuale

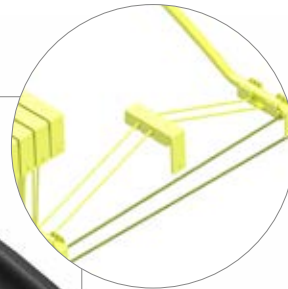
SIGILLO[®] - Caratteristiche tecniche

Archi&Telo

Gli **archi** sostengono il telo e sono realizzati in acciaio zincato a caldo (tubo Ø25 mm). Sono calandrati con forme arcuate con altezze da 200 - 300 - 400 - 500 mm per rispondere alle più svariate esigenze di ottimizzazione del carico. I pattini di scorrimento, fissati alle teste degli archi, sono realizzati in PA66 caricato con fibra di vetro al 30%. Il sistema di sollevamento del telo, disponibile con moduli da 500 - 600 - 700 - 800 - 900 mm, è composto da aste in acciaio protetto da zincatura elettrolitica e da blocchetti cerniera in PA66 caricato con fibra di vetro al 30%. Il **telo**, confezionato su misura e con rinforzi sul perimetro, offre le più ampie possibilità di utilizzo in base alle specifiche esigenze. Disponibile in rete di PVC ignifugo colore verde o nero (350 g/mq), in PVC laccato 100% impermeabile in tutti i colori presenti a campionario (650 g/mq), in PVC ignifugo (peso 680 g/mq). I filati di prima scelta e la qualità della spalmatura assicurano altissima resistenza alle sollecitazioni meccaniche, alla luce, alle precipitazioni ed in generale a tutte le condizioni climatiche.

Rinvii posteriori con tensionamento

Sono installati lateralmente sulla parte posteriore della cassa. Composti principalmente da una puleggia Ø100 mm e da un'apposita staffa di supporto, mantengono in guida il ritorno della fune. Il tensionamento della fune avviene mediante una vite che regola la posizione della puleggia, che spinge sulla fune con una forza regolabile. Tutti i componenti sono realizzati in acciaio protetto da zincatura elettrolitica.



Rinvio anteriore destro

È composto da una serie di pulegge che guidano il rinvio della fune tra lato anteriore e laterale della cassa. Tutti i componenti sono realizzati in acciaio protetto da zincatura elettrolitica.

Carter

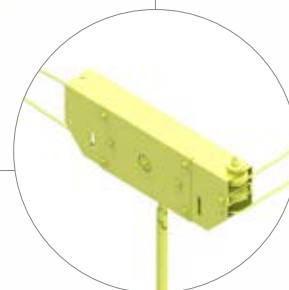
La meccanica è completamente protetta dal telo e da specifici carter di protezione che, realizzati in lamiera di acciaio zincato a caldo, sono presenti sia nella parte anteriore che lateralmente.

Asta di manovra

Si utilizza da terra come una semplice manovella per aprire e chiudere la copertura. È realizzata in acciaio zincato ed è dotata di apposite maniglie in materiale antiscivolo. È ancorabile alla cassa per poter essere assicurata dopo ogni utilizzo.

Fune doppia

Il passaggio della fune in acciaio zincato Ø6 mm avviene 10 mm sopra la sponda della cassa. In opzione è possibile installare una serie di accessori che consentono il passaggio della fune sotto il filo sponda di 23 mm: in questo modo si riduce la probabilità di danneggiamento della fune durante la fase di carico.

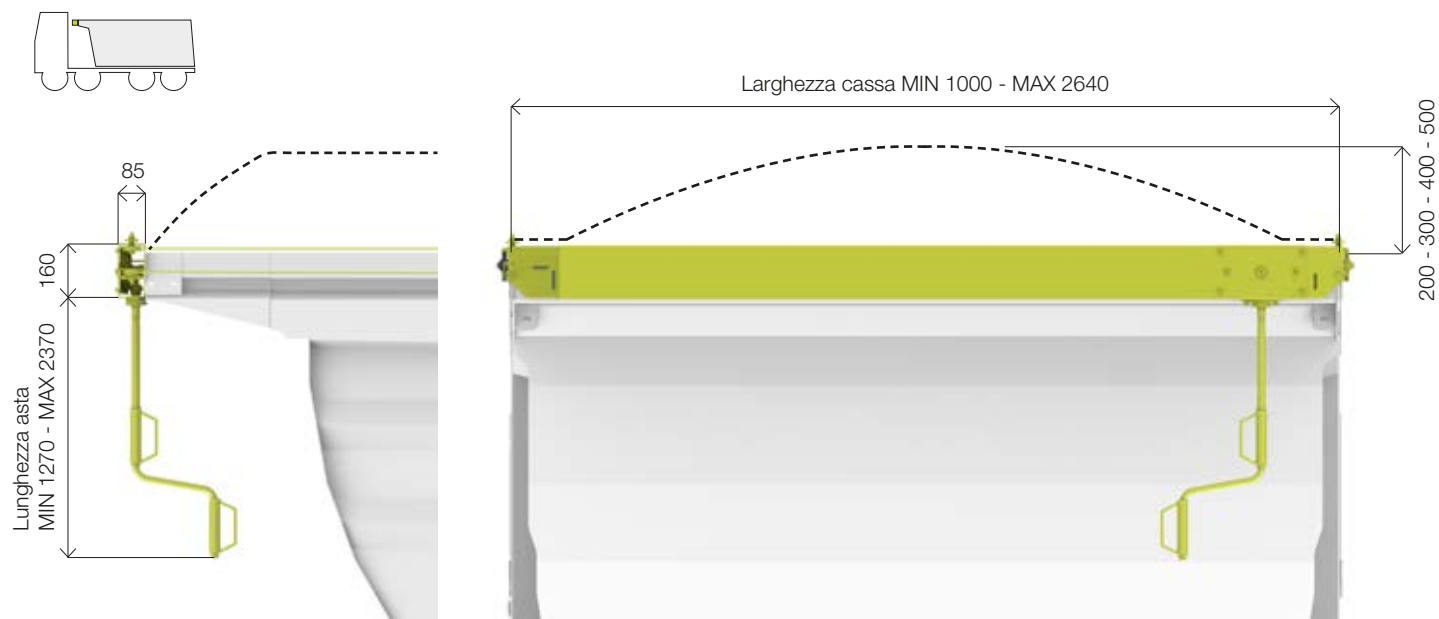


Trasmissione anteriore

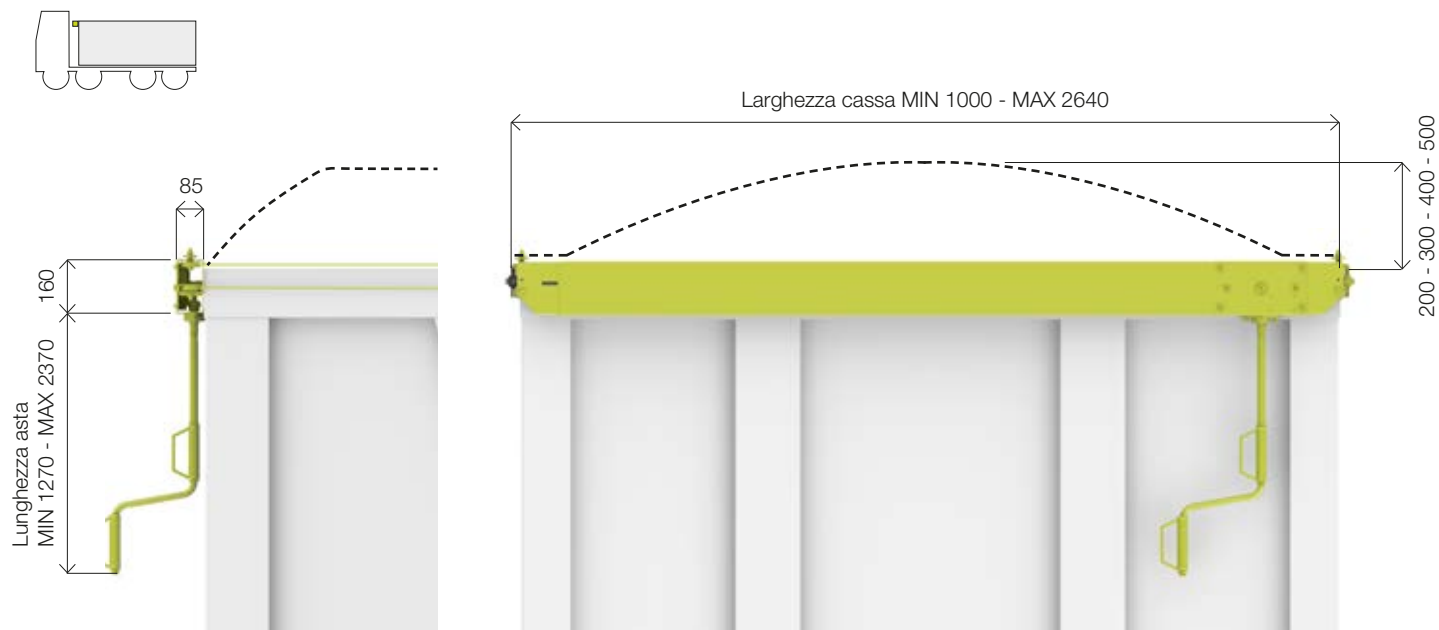
Riduce a un terzo la fatica dell'operatore che agisce sull'asta di manovra tramite una riduzione a coppia conica (rapporto di riduzione 3:1). L'ingranaggio conico maggiore è dotato di puleggia a doppia gola Ø145 mm che traina entrambe le funi. Apposite pulegge di rinvio mantengono in guida la fune. Tutti i componenti sono realizzati in acciaio protetto da zincatura elettrolitica.

SIGILLO[®] - Caratteristiche dimensionali

STANDARD SU CASSA CON PARACABINA



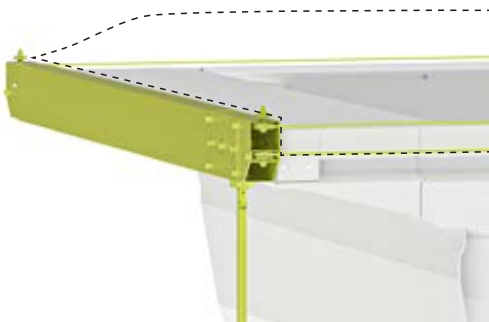
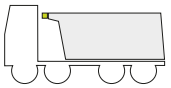
STANDARD SU CASSA SENZA PARACABINA



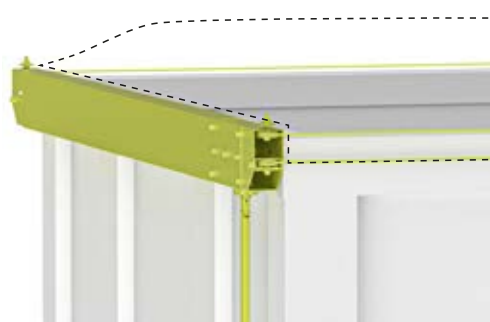
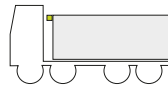
Le quote indicate sono espresse in mm

SIGILLO[®] - Esempi installazione

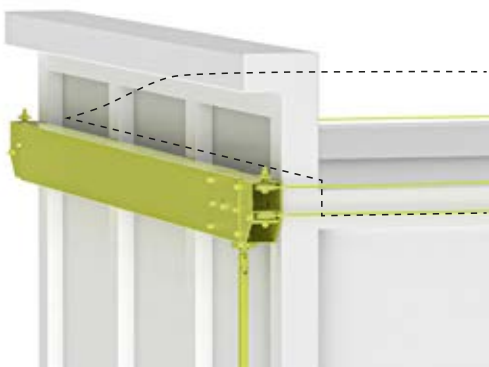
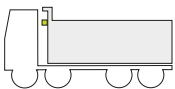
STANDARD SU CASSA CON PARACABINA



STANDARD SU CASSA SENZA PARACABINA



STANDARD SU CASSA CON SPONDA RIALZATA



STANDARD SU CASSA CON PARACABINA RIALZATO

