

marcolin



THE COVER-TRUCK EVOLUTION

Coperture per il trasporto Coverings for transport Planen für den Transport Bâchages pour le transport

Marcolin nasce nel 1968 a Pordenone e sviluppa, in oltre 50 anni di esperienza, un consolidato know-how nella lavorazione dei teli in PVC. La conoscenza maturata permette di fornire un prodotto ed un servizio altamente personalizzato e qualificato nel settore delle coperture per ribaltabili, casse scarrabili e mezzi speciali. Grazie ai continui investimenti nella R&S, l'azienda vanta molteplici brevetti attivi nelle coperture per veicoli industriali, grazie ai quali Marcolin è uno dei leader di settore sia in ambito nazionale che internazionale. L'esperienza tecnologica consente di proporre soluzioni funzionali e curate nei dettagli, rendendo unico ogni prodotto grazie anche alla realizzazione di coperture su misura. Marcolin persegue l'innovazione e la qualità con l'obiettivo di divenire, per i clienti, un partner affidabile e in grado di rispondere a tutte le esigenze con professionalità e rapidità.

Marcolin was founded in 1968 in Pordenone, in the north-east of Italy. With over 50 years of experience, we have developed a consolidated know-how in the manufacture of PVC tarpaulins. Drawing on our experience, we can offer highly tailored and qualified products and services in the sector of coverings for tippers, swap bodies, and special vehicles. With continuous R&D investments, we own several active patents for industrial vehicles' covering systems and have become one of the industry leaders, both in Italy and abroad. Our technological expertise allows us to offer carefully detailed functional solutions, specifically tailored to the individual product, as well as fully custom-made coverings. At Marcolin, we pursue innovation and quality to become our customers' reliable partner, able to respond in a timely and professional manner to their requirements.



Marcolin wurde 1968 in Pordenone im Nordosten Italiens gegründet und hat sich in über 50 Jahren Geschichte ein fundiertes Know-how in der Verarbeitung von PVC-Planen erarbeitet. Dieses Wissen ermöglicht es uns, ein hochgradig maßgeschneidertes und qualifiziertes Produkt und Service im Bereich der Abdeckungen für Kippmulden, Abrollcontainer und Spezialfahrzeuge anzubieten. Dank kontinuierlicher Investitionen in Forschung und Entwicklung verfügen wir über zahlreiche aktive Patente für Abdeckungen von Industriefahrzeugen und konnten sowohl auf nationaler als auch auf internationaler Ebene zu einem der führenden Unternehmen in der Branche heranwachsen. Unser technologisches Know-how ermöglicht es uns, funktionelle und bis ins kleinste Detail durchdachte Lösungen anzubieten, die jedes Produkt dank maßgeschneiderter Abdeckungen einzigartig machen. Marcolin strebt nach Innovation und Qualität mit dem Ziel, für die Kunden ein zuverlässiger Partner zu werden, der auf alle ihre Bedürfnisse professionell und rasch eingeht.

Marcolin naît en 1968 à Pordenone, dans le nord-est de l'Italie. En plus de 50 ans d'expérience, nous avons développé un solide savoir-faire dans la fabrication des bâches en PVC. Les connaissances acquises nous permettent de fournir un produit et un service hautement personnalisé et qualifié dans le secteur des bâches pour bennes basculantes, amovibles et véhicules spéciaux. Grâce aux investissements continus en recherche et développement, Marcolin possède de nombreux brevets actifs dans le domaine des bâches pour véhicules industriels, figurant parmi les leaders du secteur tant en Italie qu'au niveau international. Notre expérience technologique nous permet de proposer des solutions fonctionnelles et soignées dans les moindres détails rendant chaque produit unique, grâce aussi à la réalisation de bâchages sur mesure. Marcolin poursuit l'innovation et la qualité dans l'objectif de devenir un partenaire fiable pour ses clients, en mesure de satisfaire tous leurs besoins de manière professionnelle et rapide.



marcolin

Eletta®

P. 6

Ecotype

P. 8

Sigillo®

P. 10

MCA

P. 12

Rolly

P. 14



ELETTA®

IT

Sistema di copertura innovativo brevettato per ribaltabili cava-cantiere

Sistema di copertura installato sulla parte superiore del paracabina e dotato di rinvi ad ingranaggi e trasmissioni snodate. Caratterizzato dal sistema di ribassamento dello scorrimento funi in acciaio D6. Disponibile nella versione manuale o elettrica con telecomando di serie. Archi e telo forniti già premontati.

DE

Patentiertes innovatives Abdecksystem für Kipper im Abbruch/Baustellenbereich

Dieses Abdeckungssystem wird an der Oberseite des Vorbaus angebracht und ist mit Umlenkgetrieben und Gelenkantrieben ausgestattet. Kennzeichnend für das Abdeckungssystem ist die Vorrichtung, welche die Führung der Seile aus D6-Stahl unter der Oberkante der Bordwand ermöglicht. Erhältlich in handbetätigter oder elektrisch betätigter Ausführung mit serienmäßiger Fernbedienung. Bögen und Abdeckplane werden vormontiert geliefert.

EN

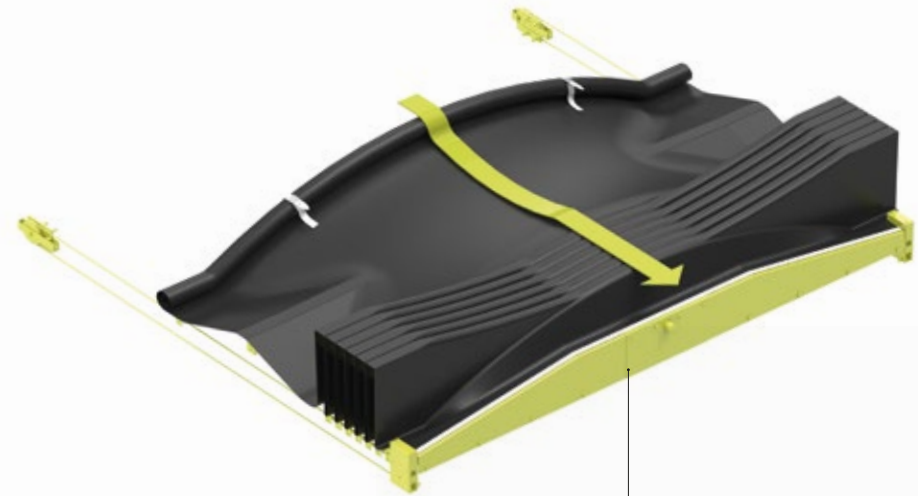
Patented innovative covering system for quarry/dump trucks

Covering system installed on the top of the cab guard and featuring geared return units and articulated transmission shafts. Amongst its distinctive features are the lowered cable runs and the D6 steel cables. Available in manual or electric versions with remote control as standard. Bows and tarpaulin supplied already pre-assembled.

FR

Système de bâchage innovant breveté pour bennes basculantes et camions-bennes

Système de bâchage installé sur la partie supérieure de la casquette et équipé de renvois à engrenages et de transmissions articulées. Caractérisé par le système d'abaissement du coulisement des câbles en acier D6. Disponible en version manuelle ou électrique avec télécommande de série. Arceaux et bâche fournis prémontés.



OPTIONAL

- | | | | |
|----------------------------------|-----------------------------|--------------------------------|---------------------------------|
| • Funzione arretramento telo | • Tarp moving-back function | • Planenrückgangs-Funktion | • Fonction de recul de la bâche |
| • Chiusura posteriore automatica | • Automatic rear closing | • Automatischer Heckverschluss | • Fermeture arrière automatique |
| • Rollplaner | • Rollplaner | • Rollplaner-System | • Rollplaner |
| • Aggancio anti-vento | • Windsafe hooking system | • Windfestes Hakensystem | • Crochets anti-vent |





ECOTYPE

IT

Systema di copertura smart per vasche scarrabili, ribaltabili cava-cantiere

Sistema di copertura economica composta da rinvii angolari anteriori, completi di tensionatori, in lamiera zincata. Disponibile nella versione manuale o elettrica con telecomando di serie. Archi e telo forniti già premontati.

DE

Smartes Abdecksystem für Abrollcontainer, Kipper im Abbruch/Baustellenbereich

Preisgünstiges Abdecksystem bestehend aus vorderen, eckseitig angebauten Seilumlenkungs-Antriebe in verzinktem Stahl mit Seilspannungsvorrichtung. Erhältlich in handbetätigter oder elektrisch betätigter Ausführung mit serienmäßiger Fernbedienung. Bögen und Abdeckplane werden vormontiert geliefert.

EN

Smart covering system for swap bodies, tippers and quarry/dump trucks

Cheap covering system composed of front angular idler pulleys, complete with tensioner device. Available in manual or electric versions with remote control as standard. Bows and tarpaulin supplied already pre-assembled.

FR

Système de bâchage intelligent pour bennes amovibles, basculantes et camions-bennes

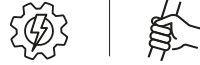
Système de bâchage économique composé de renvois angulaires galvanisés sur la partie avant, avec tendeurs. Disponible en version manuelle ou électrique avec télécommande de série. Arceaux et bâche fournis pré-montés.



OPTIONAL

- | | | | |
|--|---|---|---|
| • Funzione arretramento telo | • Tarp moving-back function | • Planenrückgangs-Funktion | • Fonction de recul de la bâche |
| • Chiusura posteriore automatica | • Automatic rear closing | • Automatischer Heckverschluss | • Fermeture arrière automatique |
| • Rollplanner | • Rollplanner | • Rollplanner-System | • Rollplanner |
| • Aggancio anti-vento | • Windsafe hooking system | • Windfestes Hakensystem | • Crochets anti-vent |
| • Sistema di abbassamento scorrimento delle funi in acciaio D6 | • Lowering cable run device for D6 steel cables | • Abgesenkte Seilführung für D6-Antriebs-Stahlseile | • Système d'abaissement du câble en acier |





SIGILLO®

IT

Sistema di copertura per ribaltabili cava-cantiere

Sistema di copertura installato sulla parte frontale del paracabina mediante l'applicazione di tubolari 80x160 mm zincati. Disponibile nella versione manuale o elettrica con telecomando di serie. Archi e telo forniti già premontati.

DE

Abdecksystem für Kipper im Abbruch/Baustellenbereich

Dieses Abdeckungssystem wird an der Vorderseite des Vorbaus mittels verzinkter 80x160-mm-Getriebekasten angebracht. Erhältlich in handbetätigter oder elektrisch betätigter Ausführung mit serienmäßiger Fernbedienung. Bögen und Abdeckplane werden vormontiert geliefert.

EN

Covering system for quarry/dump trucks

Covering system installed to the front of the cab guard using galvanized 80x160 mm tubular profiles. Available in manual or electric versions with remote control as standard. Bows and tarpaulin supplied already pre-assembled.

FR

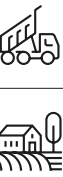
Système de bâchage pour bennes basculantes et camions-bennes

Système de bâchage installé sur la partie avant de la casquette avec l'application de tubes 80x160 mm zingués. Disponible en version manuelle ou électrique avec télécommande de série. Arceaux et bâche fournis prémontés.



OPTIONAL

- | | | | |
|--|--|---|--|
| <ul style="list-style-type: none"> • Funzione arretramento telo • Chiusura posteriore automatica • Rollplanner • Aggancio anti-vento • Sistema di abbassamento scorrimento delle funi in acciaio D6 | <ul style="list-style-type: none"> • Tarp moving-back function • Automatic rear closing • Rollplanner • Windsafe hooking system • Lowering cable run device for D6 steel cables | <ul style="list-style-type: none"> • Planenrückgangs-Funktion • Automatischer Heckverschluss • Rollplanner-System • Windfestes Hakensystem • Abgesenkte Seilführung für D6-Antriebs-Stahlseile | <ul style="list-style-type: none"> • Fonction de recul de la bâche • Fermeture arrière automatique • Rollplanner • Crochets anti-vent • Système d'abaissement du câble en acier |
|--|--|---|--|





MCA

IT

Sistema di copertura per ribaltabili cava-cantiere

Sistema di copertura installato sulla parte frontale del paracabina dotato di un albero di trasmissione D25 trafilato, di lunghezza pari alla larghezza della vasca, con supporti UCP di guida e due pulegge D180 per lo scorrimento delle funi in acciaio. Disponibile nella versione manuale o elettrica con telecomando di serie. Archi e telo forniti già premontati.

DE

Abdecksystem für Kipper im Abbruch/Baustellenbereich

Dieses Abdeckungssystem wird an der Vorderseite des Vorbaus angebracht und ist mit einer Antriebswelle aus D25-Rundstahl ausgestattet, deren Länge der Breite der Mulde entspricht, sowie mit UCP-Führungslager und zwei D180-Umlenkrollen für die Führung der Stahlseile. Erhältlich in handbetätigter oder elektrisch betätigter Ausführung mit serienmäßiger Fernbedienung. Bögen und Abdeckplane werden vormontiert geliefert.

EN

Covering system for quarry/dump trucks

Covering system installed to the front of the cab guard, featuring a D25 transmission shaft having a length equal to the width of the load body, with UCP guide supports and two D180 pulleys for the steel cables. Available in manual or electric versions with remote control as standard. Bows and tarpaulin supplied already pre-assembled.

FR

Système de bâchage pour bennes basculantes et camions-bennes

Système de bâchage installé sur la partie avant de la casquette et muni d'un arbre de transmission D25 étiré, d'une longueur égale à la largeur de la benne, avec supports UCP de guidage et deux poulies D180 pour le coulissement des câbles en acier. Disponible en version manuelle ou électrique avec télécommande de série. Arceaux et bâche fournis pré-montés.



OPTIONAL

- | | | | |
|--|--|---|--|
| <ul style="list-style-type: none"> • Funzione arretramento telo • Chiusura posteriore automatica • Rollplanner • Aggancio anti-vento • Sistema di abbassamento scorrimento delle funi in acciaio D6 | <ul style="list-style-type: none"> • Tarp moving-back function • Automatic rear closing • Rollplanner • Windsafe hooking system • Lowering cable run device for D6 steel cables | <ul style="list-style-type: none"> • Planenrückgangs-Funktion • Automatischer Heckverschluss • Rollplanner-System • Windfestes Hakensystem • Abgesenkte Seilführung für D6-Antriebs-Stahlseile | <ul style="list-style-type: none"> • Fonction de recul de la bâche • Fermeture arrière automatique • Rollplanner • Crochets anti-vent • Système d'abaissement du câble en acier |
|--|--|---|--|





ROLLY

IT

Copertura multifunzionale progettata per l'applicazione su vasche trilaterali e vasche scarrabili

Sistema ideale per la copertura di carichi irregolari. La meccanica viene posizionata sulla parte frontale della vasca senza interferire con l'apertura di eventuali sponde laterali. Disponibile nella versione manuale.

DE

Multifunktionsabdeckung für Dreiseiten-Kipper und Abrollmulden

Ein ideales System zum Abdecken von unregelmäßigen Lasten. Die Mechanik wird an der Vorderseite der Mulde angebracht, ohne die Öffnung eventuell vorhandener seitlicher Bordwände zu beeinträchtigen. Erhältlich in handbetätigter Ausführung.

EN

The multifunctional covering designed for use on three-sided truck bodies and swap bodies

Ideal system for covering uneven loads. The mechanical section is located on the front of the load body and does not interfere with the opening of its side walls. Available in a manual version.




FR

Système de bâchage multifonctionnel conçu pour l'application sur les bennes trilatérales et les bennes amovibles

Système idéal pour le bâchage de chargements irréguliers. Le mécanisme est placé sur la partie frontale de la benne, sans interférer avec l'ouverture éventuelle des ridelles latérales. Disponible en version manuelle.



Scegli la copertura più adatta a te!
Choose the covering which better suits your needs!
Wählen Sie die für Sie geeignete Abdeckung!
Choisissez le bâchage qui vous convient !

Coverings	Eletta®	Ecotype	Sigillo®	MCA	Rolly
 Cava Cantiere Quarry / Building site Abbruch/ Baustellenbereich Camions-bennes	•	•	•	•	•
 Agricolo Farming Landwirtschaft Agricole	•	•	•	•	
 Ecologia Environment Ökologie Écologie		•			



+ sicurezza del carico
 + safety of the load
 + Ladungssicherung
 + sécurité du chargement



- rischio di incidenti
 - risk of accidents
 - Unfallgefahr
 - risque d'accidents



+ capacità di trasporto
 + capacity of transport
 + Transportkapazität
 + capacité de transport



- 8% nei consumi
 - 8% of fuel consumption
 - 8% Kraftstoffverbrauch
 - 8% consommation de gazole



- 6min per scarico
 con coperture elettriche
 - 6min for unloading
 with electrical covering systems

- 6Min pro Entladung
 bei elektrischen Abdeckungen
 - 6min pour décharger
 en cas de bâchages électriques

marcolin
the covering evolution



MARCOLINCOVERTRUCK.COM



marcolin